

ผลการประเมิน

ITA ๒๕๖๓



ผลการประเมินคุณธรรมและความโปร่งใสในการดำเนินงานขององค์กรปกครองส่วนท้องถิ่น (Integrity and transparency Assessment : ITA) ประจำปีงบประมาณ พ.ศ. ๒๕๖๓

องค์การบริหารส่วนตำบลเขาไม้แก้ว
๔๔/๑ ม.๑ ต.เขาไม้แก้ว
อ.บางละมุง จ.ชลบุรี ๒๐๑๕๐
โทร. ๐-๓๘๐๗-๒๖๓๔-๕ ต่อ ๑๐๒
โทรสาร ๐-๓๘๐๗-๒๖๓๔-๕ ต่อ ๑๐๒
www.khaomaikaw.go.th

คำนำ

ผลการประเมินคุณธรรมและความโปร่งใสในการดำเนินงานขององค์กรปกครองส่วนท้องถิ่น (Integrity and transparency Assessment: ITA) ประจำปีงบประมาณ พ.ศ. ๒๕๖๓ เป็นการประเมินที่หน่วยงานภาครัฐทั่วประเทศเข้าร่วมการประเมินในปีงบประมาณ พ.ศ. ๒๕๖๑ - ๒๕๖๔ โดยใช้แนวทางและเครื่องมือการประเมินตามที่สำนักงาน ป.ป.ช. กำหนดตามมติคณะรัฐมนตรี ในการประชุมเมื่อวันที่ ๒๓ มกราคม ๒๕๖๑

ผลการประเมิน ITA ถือเป็นเครื่องมือหนึ่งที่ทำให้หน่วยงานตระหนักถึงการมีส่วนร่วมเพื่อให้การบริหารราชการเป็นไปอย่างมีคุณธรรมและความโปร่งใส มีจุดมุ่งหมายเพื่อให้หน่วยงานเกิดการปรับปรุงพัฒนาด้านคุณธรรมและความโปร่งใสในหน่วยงานภาครัฐไม่มากก็น้อยในระยะยาว

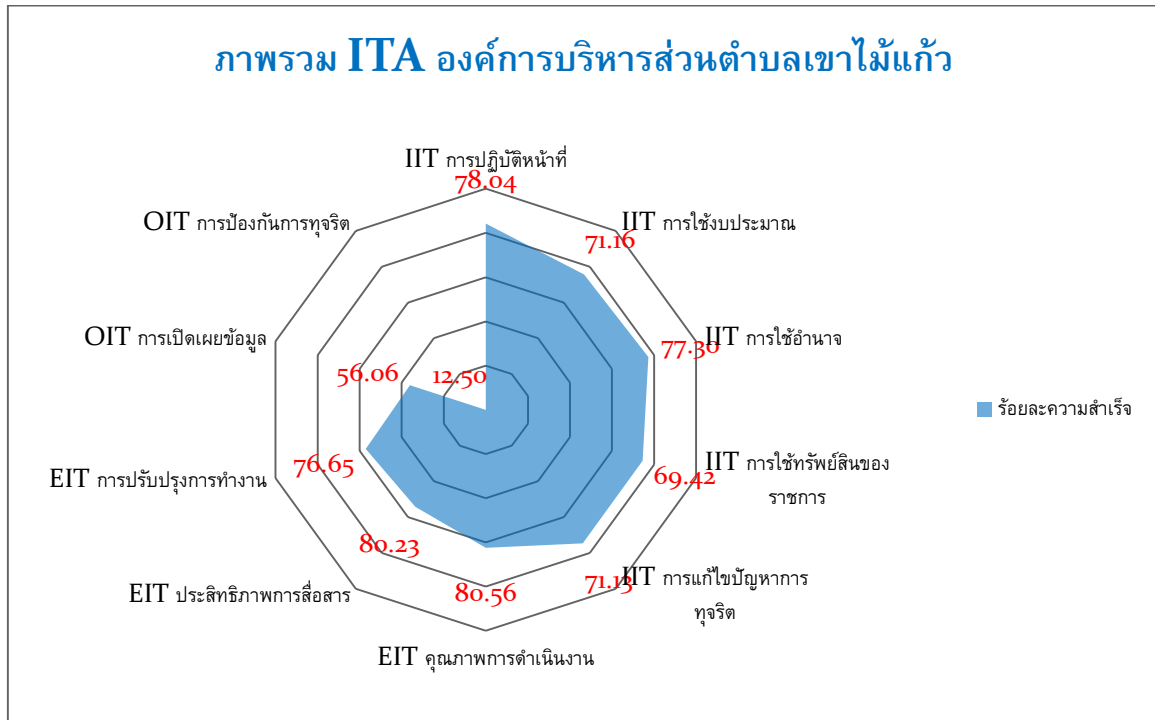
งานกฎหมายและคดี
สำนักงานปลัด
องค์การบริหารส่วนตำบลเขาไม้แก้ว

สารบัญ

| เรื่อง | หน้า |
|---|------|
| ผลการประเมินคุณธรรมและความโปร่งใสในการดำเนินงาน ขององค์กรปกครองส่วนท้องถิ่น: ITA ประจำปีงบประมาณ พ.ศ. ๒๕๖๓ | ๑ |
| ๑.๑ ผลการประเมินหน่วยงานโดยบุคคลภายในองค์กร (IIT) | |
| ๑. การปฏิบัติหน้าที่ | ๓ |
| ๒. การใช้งบประมาณ | ๕ |
| ๓. การใช้อำนาจ | ๗ |
| ๔. การใช้ทรัพย์สินของราชการ | ๙ |
| ๕. การแก้ปัญหาการทุจริต | ๑๑ |
| ๑.๒ ผลการประเมินหน่วยงานโดยบุคคลภายนอก (EIT) | |
| ๑. คุณภาพการดำเนินงาน | ๑๕ |
| ๒. ประสิทธิภาพการสื่อสาร | ๑๗ |
| ๓. การปรับปรุงการทำงาน | ๑๙ |
| ๑.๓ ผลการประเมินการดำเนินงานขององค์กร (OIT) | |
| ๑. การเปิดเผยข้อมูล | ๒๓ |
| ๒. การป้องกันการทุจริต | ๒๙ |
| ข้อเสนอแนะเพื่อการปรับปรุง แก้ไข พัฒนาการประเมิน ITA ภาคผนวก | ๓๒ |

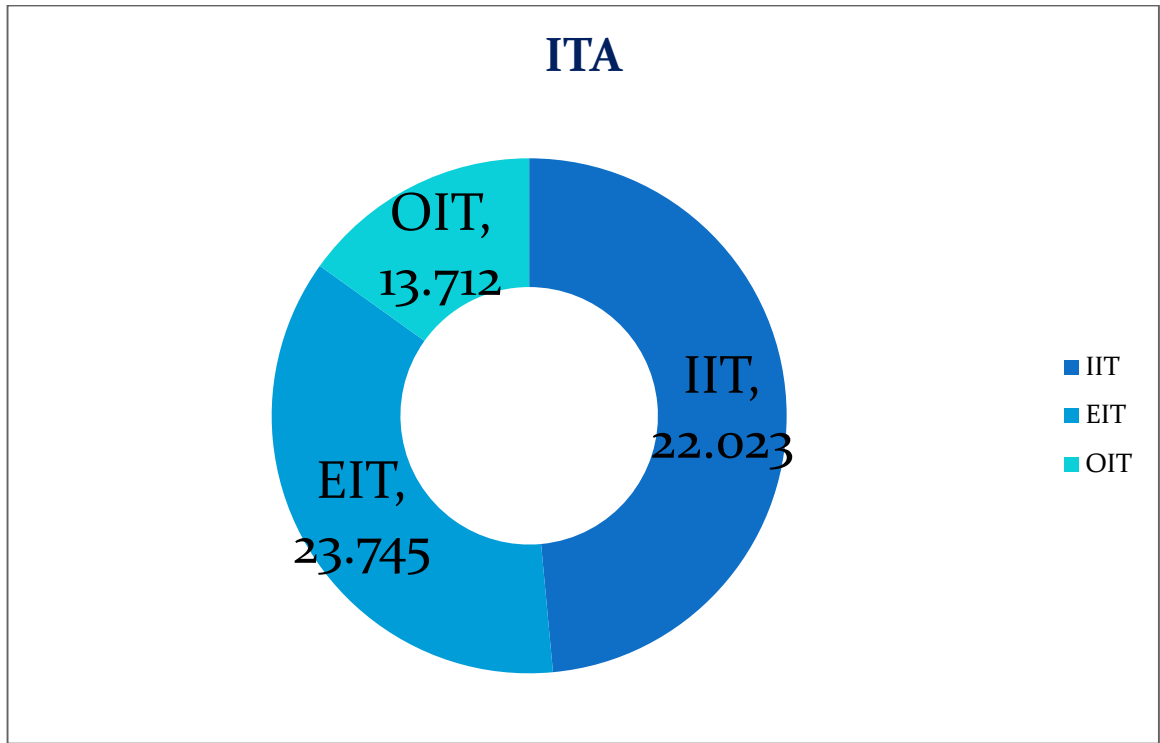
ผลการประเมินคุณธรรมและความโปร่งใสในการดำเนินงานขององค์กรปกครองส่วนท้องถิ่น
 (Integrity and transparency Assessment: ITA)
ประจำปีงบประมาณ พ.ศ. ๒๕๖๓

ผลการประเมิน ITA ปี ๒๕๖๓ เป็นผลจากการเก็บรวบรวมข้อมูลทั้งจาก ข้าราชการและบุคลากรของรัฐ จากประชาชนผู้รับบริการจากหน่วยงานภาครัฐ และจากการประเมินผลการเปิดเผยข้อมูลจากคณะผู้เชี่ยวชาญ เพื่อให้เป็นไปตาม หลักการทางวิชาการและมีความถูกต้องมากที่สุด โดยองค์การบริหารส่วนตำบลเขาไม้แก้ว มีรายละเอียดการประเมิน ITA ปี ๒๕๖๓ ดังนี้



คะแนนสูงสุดรายตัวชี้วัด

- | | |
|-----------------------------|-------|
| ๑. การปฏิบัติหน้าที่ | ๘๐.๕๖ |
| ๒. การใช้อำนาจ | ๘๐.๒๓ |
| ๓. การใช้งบประมาณ | ๗๘.๐๔ |
| ๔. การแก้ไขปัญหาการทุจริต | ๗๗.๓๐ |
| ๕. การใช้ทรัพย์สินของราชการ | ๗๖.๖๕ |
| ๖. คุณภาพการดำเนินงาน | ๗๑.๑๖ |
| ๗. การปรับปรุงการทำงาน | ๗๑.๑๓ |
| ๘. ประสิทธิภาพการสื่อสาร | ๖๙.๔๒ |
| ๙. การเปิดเผยข้อมูล | ๕๖.๐๖ |
| ๑๐. การป้องกันการทุจริต | ๑๒.๕๐ |

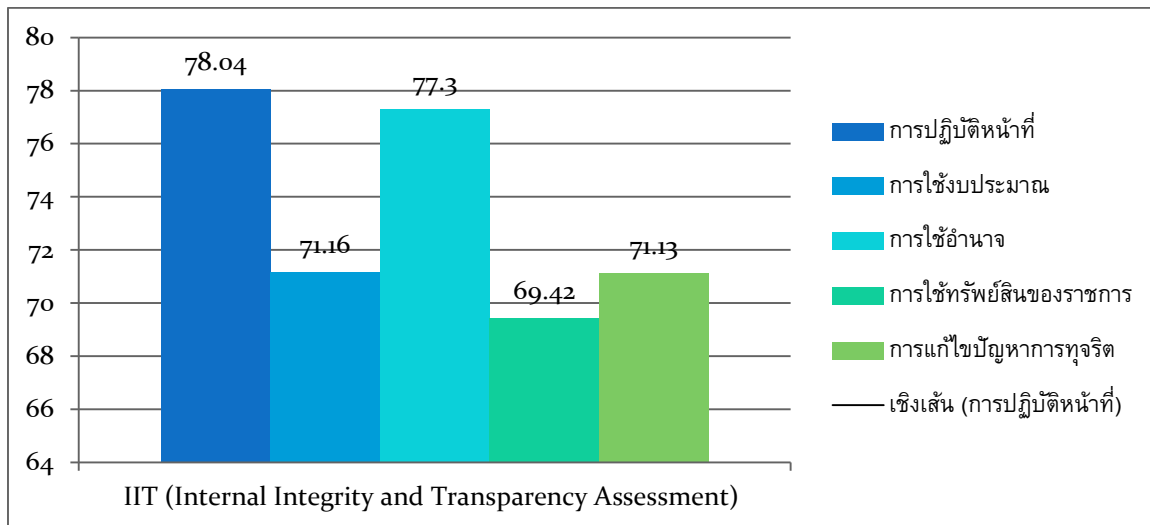


****หมายเหตุ** น้ำหนักคะแนน ดังนี้ IIT ร้อยละ ๓๐ EIT ร้อยละ ๓๐ OIT ร้อยละ ๔๐

สรุป

| | | |
|---------------------------------------|-------|-------|
| คะแนน องค์การบริหารส่วนตำบลเขาไม้แก้ว | ๕๙.๔๘ | คะแนน |
| ระดับผลการประเมิน | D | |

๑.๑ ผลการประเมินหน่วยงานโดยบุคคลภายในองค์กร (IIT)



๑. การปฏิบัติหน้าที่

๑๑ บุคลากรในหน่วยงานของท่าน ปฏิบัติงานหรือให้บริการแก่ผู้ที่มาติดต่อ ตามประเด็นดังต่อไปนี้ มากน้อยเพียงใด ๖๕.๕๘

| หัวข้อการประเมิน | น้อยที่สุดหรือไม่มีเลย | น้อย | มาก | มากที่สุด | คะแนน |
|---------------------------|------------------------|--------|--------|-----------|-------|
| เป็นไปตามขั้นตอนที่กำหนด | ๑๐.๐๐% | ๑๐.๐๐% | ๕๗.๕๐% | ๒๒.๕๐% | ๖๔.๓๓ |
| เป็นไปตามระยะเวลาที่กำหนด | ๕.๕๖% | ๑๑.๑๑% | ๖๑.๑๑% | ๒๒.๒๒% | ๖๖.๘๓ |

๑๒ บุคลากรในหน่วยงานของท่าน ปฏิบัติงานหรือให้บริการ แก่ผู้มาติดต่อทั่ว ๆ ไป กับผู้มาติดต่อที่รู้จักเป็นการส่วนตัวอย่างเท่าเทียมกัน มากน้อยเพียงใด ๖๐.๘๕

| หัวข้อการประเมิน | น้อยที่สุดหรือไม่มีเลย | น้อย | มาก | มากที่สุด | คะแนน |
|--|------------------------|--------|--------|-----------|-------|
| บุคลากรในหน่วยงานของท่าน ปฏิบัติงานหรือให้บริการ แก่ผู้มาติดต่อทั่ว ๆ ไป กับผู้มาติดต่อที่รู้จักเป็นการส่วนตัวอย่างเท่าเทียมกัน มากน้อยเพียงใด | ๕.๑๓% | ๑๗.๙๕% | ๖๖.๖๗% | ๑๐.๒๖% | ๖๐.๘๕ |

๓ บุคลากรในหน่วยงานของท่าน มีพฤติกรรมในการปฏิบัติงาน ตามประเด็นดังต่อไปนี้ อย่างไร

๖๕.๗๔

| หัวข้อการประเมิน | น้อยที่สุด หรือไม่มี เลย | น้อย | มาก | มากที่สุด | คะแนน |
|---|--------------------------------|--------|--------|-----------|-------|
| มุ่งผลสำเร็จของงาน | ๒.๕๖% | ๑๐.๒๖% | ๖๔.๑๐% | ๒๓.๐๘% | ๖๙.๔๑ |
| ให้ความสำคัญกับงานมากกว่า ธุระส่วนตัว | ๐.๐๐% | ๑๒.๘๒% | ๗๙.๔๙% | ๗.๖๙% | ๖๕.๑๘ |
| พร้อมรับผิดชอบ หากความ ผิดพลาดเกิดจากตนเอง | ๕.๑๓% | ๑๐.๒๖% | ๗๖.๙๒% | ๗.๖๙% | ๖๒.๖๒ |

๔ บุคลากรในหน่วยงานของท่าน มีการเรียกรับสิ่งดังต่อไปนี้ จากผู้มาติดต่อ เพื่อแลกกับการปฏิบัติงาน การอนุมัติ
อนุญาต หรือให้บริการ หรือไม่

๙๑.๔๕

| หัวข้อการประเมิน | มี | ไม่มี | คะแนน |
|--|--------|--------|-------|
| เงิน | ๗.๖๙% | ๙๒.๓๑% | ๙๒.๓๑ |
| ทรัพย์สิน | ๗.๖๙% | ๙๒.๓๑% | ๙๒.๓๑ |
| ประโยชน์อื่น ๆ ที่อาจคำนวณเป็นเงินได้ เช่น การ ลดราคา การรับความบันเทิง เป็นต้น | ๑๐.๒๖% | ๘๙.๗๔% | ๘๙.๗๔ |

1๕ นอกเหนือจากการรับจากญาติหรือจากบุคคล ที่ให้กันในโอกาสต่าง ๆ โดยปกติตาม
ขนบธรรมเนียม ประเพณี หรือวัฒนธรรม หรือให้กันตามมารยาทที่ปฏิบัติกันในสังคมแล้ว บุคลากร
ในหน่วยงานของท่าน มีการรับสิ่งดังต่อไปนี้ หรือไม่

๙๒.๓๑

| หัวข้อการประเมิน | มี | ไม่มี | คะแนน |
|---|-------|--------|-------|
| เงิน | ๗.๖๙% | ๙๒.๓๑% | ๙๒.๓๑ |
| ทรัพย์สิน | ๗.๖๙% | ๙๒.๓๑% | ๙๒.๓๑ |
| ประโยชน์อื่น ๆ ที่อาจคำนวณเป็นเงินได้ เช่น การลดราคา การรับความบันเทิง เป็นต้น | ๗.๖๙% | ๙๒.๓๑% | ๙๒.๓๑ |
| 1๖ บุคลากรในหน่วยงานของท่าน มีการให้สิ่งดังต่อไปนี้ แก่บุคคลภายนอกหรือภาคเอกชน เพื่อ สร้างความสัมพันธ์ที่ดีและคาดหวังให้มีการตอบแทนในอนาคต หรือไม่ | | | ๙๒.๓๑ |
| หัวข้อการประเมิน | มี | ไม่มี | คะแนน |
| เงิน | ๗.๖๙% | ๙๒.๓๑% | ๙๒.๓๑ |
| ทรัพย์สิน | ๗.๖๙% | ๙๒.๓๑% | ๙๒.๓๑ |
| ประโยชน์อื่น ๆ เช่น การยกเว้นค่าบริการ การ อำนวยความสะดวกเป็นพิเศษ เป็นต้น | ๗.๖๙% | ๙๒.๓๑% | ๙๒.๓๑ |

๒. การใช้งบประมาณ

๑๗ ท่านรู้เกี่ยวกับแผนการใช้จ่ายงบประมาณประจำปี ของหน่วยงานของท่าน มากน้อยเพียงใด ๕๔.๒๘

| หัวข้อการประเมิน | น้อยที่สุด หรือไม่มี เลย | น้อย | มาก | มากที่สุด | คะแนน |
|--|--------------------------------|--------|--------|-----------|-------|
| ท่านรู้เกี่ยวกับแผนการใช้ จ่ายงบประมาณประจำปี ของหน่วยงานของท่าน มากน้อยเพียงใด | ๓.๑๓% | ๓๑.๒๕% | ๖๕.๖๓% | ๐.๐๐% | ๕๔.๒๘ |
| ๑๘ หน่วยงานของท่าน ใช้จ่ายงบประมาณ โดยคำนึงถึงประเด็นดังต่อไปนี้ มากน้อยเพียงใด ๗๑.๐๖ | | | | | |
| หัวข้อการประเมิน | น้อยที่สุด หรือไม่มี เลย | น้อย | มาก | มากที่สุด | คะแนน |
| คุ้มค่า | ๓.๑๓% | ๓.๑๓% | ๗๑.๘๘% | ๒๑.๘๘% | ๗๑.๐๖ |
| ไม่บิดเบือนวัตถุประสงค์ ของงบประมาณที่ตั้งไว้ | ๓.๑๓% | ๓.๑๓% | ๗๑.๘๘% | ๒๑.๘๘% | ๗๑.๐๖ |

๙๙ หน่วยงานของท่าน ใช้จ่ายงบประมาณเพื่อประโยชน์ส่วนตัว กลุ่ม หรือพวกพ้อง มากน้อยเพียงใด

๘๔.๔๗

| หัวข้อการประเมิน | น้อยที่สุด หรือไม่มี เลย | น้อย | มาก | มากที่สุด | คะแนน |
|---|--------------------------------|--------|-------|-----------|-------|
| หน่วยงานของท่าน ใช้จ่าย งบประมาณเพื่อประโยชน์ ส่วนตัว กลุ่ม หรือพวกพ้อง มากน้อยเพียงใด | ๕๙.๓๘% | ๓๔.๓๘% | ๖.๒๕% | ๐.๐๐% | ๘๔.๔๗ |
| ๑๐๐ บุคลากรในหน่วยงานของท่าน มีการเบิกจ่ายเงิน ที่เป็นเท็จ เช่น ค่าทำงานล่วงเวลา ค่าวัสดุอุปกรณ์ หรือ ค่าเดินทาง ฯลฯ มากน้อยเพียงใด | | | | | ๘๗.๕๖ |
| หัวข้อการประเมิน | น้อยที่สุด หรือไม่มี เลย | น้อย | มาก | มากที่สุด | คะแนน |
| บุคลากรในหน่วยงานของ ท่าน มีการเบิกจ่ายเงิน ที่ เป็นเท็จ เช่น ค่าทำงาน ล่วงเวลา ค่าวัสดุอุปกรณ์ หรือค่าเดินทาง ฯลฯ มาก น้อยเพียงใด | ๗๑.๘๘% | ๒๑.๘๘% | ๓.๑๓% | ๓.๑๓% | ๘๗.๕๖ |

๑๑ หน่วยงานของท่าน มีการจัดซื้อจัดจ้าง/การจัดหาพัสดุ และการตรวจรับพัสดุในลักษณะดังต่อไปนี้ มากน้อยเพียงใด

๗๕.๖๑

| หัวข้อการประเมิน | น้อยที่สุด หรือไม่มี เลย | น้อย | มาก | มากที่สุด | คะแนน |
|--|--------------------------------|--------|--------|-----------|-------|
| โปร่งใส ตรวจสอบได้ | ๓.๑๓% | ๓.๑๓% | ๕๙.๓๘% | ๓๔.๓๘% | ๗๕.๑๙ |
| เอื้อประโยชน์ให้ ผู้ประกอบการรายใดราย หนึ่ง | ๖๒.๕๐% | ๑๒.๕๐% | ๑๕.๖๓% | ๙.๓๘% | ๗๖.๐๓ |
| ๑๒ หน่วยงานของท่าน เปิดโอกาสให้ท่าน มีส่วนร่วม ในการตรวจสอบการใช้จ่ายงบประมาณ ตามประเด็น ดังต่อไปนี้ มากน้อยเพียงใด | | | | | ๕๓.๙๙ |
| หัวข้อการประเมิน | น้อยที่สุด หรือไม่มี เลย | น้อย | มาก | มากที่สุด | คะแนน |
| สอบถาม | ๑๒.๑๒% | ๒๑.๒๑% | ๕๗.๕๘% | ๙.๐๙% | ๕๔.๖๗ |
| ทักท้วง | ๑๒.๑๒% | ๒๑.๒๑% | ๕๔.๕๕% | ๑๒.๑๒% | ๕๕.๖๗ |
| ร้องเรียน | ๑๘.๑๘% | ๑๘.๑๘% | ๕๔.๕๕% | ๙.๐๙% | ๕๑.๖๔ |

๓. การใช้อำนาจ

๑๓ ท่านได้รับมอบหมายงานจากผู้บังคับบัญชาอย่างเป็นธรรม มากน้อยเพียงใด ๖๘.๙๔

| หัวข้อการประเมิน | น้อยที่สุด หรือไม่มี เลย | น้อย | มาก | มากที่สุด | คะแนน |
|------------------|--------------------------------|------|-----|-----------|-------|
|------------------|--------------------------------|------|-----|-----------|-------|

| | | | | | |
|---|-------|-------|--------|--------|-------|
| ท่านได้รับมอบหมายงานจากผู้บังคับบัญชา อย่างเป็นธรรม มาก น้อยเพียงใด | ๐.๐๐% | ๖.๐๖% | ๘๑.๘๒% | ๑๒.๑๒% | ๖๘.๙๔ |
|---|-------|-------|--------|--------|-------|

๑๔ ท่านได้รับการประเมินผลการปฏิบัติงาน ตามระดับคุณภาพของผลงานอย่างถูกต้อง มากน้อยเพียงใด ๕๗.๗๖

| หัวข้อการประเมิน | น้อยที่สุด หรือไม่มี เลย | น้อย | มาก | มากที่สุด | คะแนน |
|------------------|--------------------------------|------|-----|-----------|-------|
|------------------|--------------------------------|------|-----|-----------|-------|

| | | | | | |
|---|-------|--------|--------|-------|-------|
| ท่านได้รับการประเมินผลการปฏิบัติงาน ตามระดับคุณภาพของผลงาน อย่างถูกต้อง มากน้อย เพียงใด | ๖.๐๖% | ๑๘.๑๘% | ๗๒.๗๓% | ๓.๐๓% | ๕๗.๗๖ |
|---|-------|--------|--------|-------|-------|

๑๕ ผู้บังคับบัญชาของท่าน มีการคัดเลือกผู้เข้ารับการฝึกอบรม การศึกษาดูงาน หรือการให้ทุนการศึกษา
อย่างเป็นธรรม มากน้อยเพียงใด ๖๒.๘๕

| หัวข้อการประเมิน | น้อยที่สุด หรือไม่มี เลย | น้อย | มาก | มากที่สุด | คะแนน |
|------------------|--------------------------------|------|-----|-----------|-------|
|------------------|--------------------------------|------|-----|-----------|-------|

| | | | | | |
|--|-------|--------|--------|-------|-------|
| ผู้บังคับบัญชาของท่าน มีการคัดเลือกผู้เข้ารับ การฝึกอบรม การศึกษาดูงาน หรือการให้ ทุนการศึกษา อย่างเป็น ธรรม มากน้อยเพียงใด | ๓.๐๓% | ๑๒.๑๒% | ๗๘.๗๘% | ๖.๐๖% | ๖๒.๘๕ |
|--|-------|--------|--------|-------|-------|

๑๒๖ ท่านเคยถูกผู้บังคับบัญชาสั่งการให้ทำธุระส่วนตัวของผู้บังคับบัญชา มากน้อยเพียงใด

๙๒.๐๐

| หัวข้อการประเมิน | น้อยที่สุด หรือไม่มีเลย | น้อย | มาก | มากที่สุด | คะแนน |
|---|----------------------------|--------|-------|-----------|-------|
| ท่านเคยถูก ผู้บังคับบัญชาสั่งการ ให้ทำธุระส่วนตัวของ ผู้บังคับบัญชา มาก น้อยเพียงใด | ๗๕.๗๖% | ๒๔.๒๔% | ๐.๐๐% | ๐.๐๐% | ๙๒.๐๐ |

๑๒๗ ท่านเคยถูกผู้บังคับบัญชาสั่งการให้ทำในสิ่งที่ไม่ถูกต้อง หรือมีความเสี่ยงต่อการทุจริต มาก
น้อยเพียงใด

๙๕.๙๗

| หัวข้อการประเมิน | น้อยที่สุด หรือไม่มี เลย | น้อย | มาก | มากที่สุด | คะแนน |
|--|--------------------------------|-------|-------|-----------|-------|
| ท่านเคยถูก ผู้บังคับบัญชาสั่งการ ให้ทำในสิ่งที่ไม่ถูกต้อง หรือมีความเสี่ยงต่อ การทุจริต มากน้อย เพียงใด | ๙๐.๙๑% | ๖.๐๖% | ๓.๐๓% | ๐.๐๐% | ๙๕.๙๗ |

๑๒๘ การบริหารงานบุคคลของหน่วยงานของท่าน มีลักษณะดังต่อไปนี้ มากน้อยเพียงใด

๘๖.๒๗

| หัวข้อการประเมิน | น้อยที่สุด หรือไม่มี เลย | น้อย | มาก | มากที่สุด | คะแนน |
|--------------------------------------|--------------------------------|--------|-------|-----------|-------|
| ถูกแทรกแซงจากผู้มี อำนาจ | ๕๗.๕๘% | ๓๓.๓๓% | ๙.๐๙% | ๐.๐๐% | ๘๒.๙๑ |
| มีการซื้อขายตำแหน่ง | ๗๕.๗๖% | ๒๑.๒๑% | ๓.๐๓% | ๐.๐๐% | ๙๐.๙๗ |
| เอื้อประโยชน์ให้กลุ่ม หรือพวกพ้อง | ๖๓.๖๔% | ๓๐.๓๐% | ๓.๐๓% | ๓.๐๓% | ๘๔.๙๔ |

๔. การใช้ทรัพย์สินของราชการ

๑๑๙ บุคลากรในหน่วยงานของท่าน มีการเอาทรัพย์สินของราชการ ไปเป็นของส่วนตัว หรือนำไปให้กลุ่มหรือพวกพ้อง มากน้อยเพียงใด

๙๓.๗๘

| หัวข้อการประเมิน | น้อยที่สุด หรือไม่มี เลย | น้อย | มาก | มากที่สุด | คะแนน |
|------------------|--------------------------------|------|-----|-----------|-------|
|------------------|--------------------------------|------|-----|-----------|-------|

บุคลากรในหน่วยงานของท่าน มีการเอาทรัพย์สินของราชการ ไปเป็นของส่วนตัว หรือนำไปให้กลุ่มหรือพวกพ้อง มากน้อยเพียงใด

๘๔.๓๘%

๑๒.๕๐%

๓.๑๓%

๐.๐๐%

๙๓.๗๘

๑๒๐ ขั้นตอนการขออนุญาตเพื่อยืมทรัพย์สินของราชการ ไปใช้ปฏิบัติงานในหน่วยงานของท่าน มีความสะดวกมากน้อยเพียงใด

๕๗.๕๐

| หัวข้อการประเมิน | น้อยที่สุด หรือไม่มี เลย | น้อย | มาก | มากที่สุด | คะแนน |
|------------------|--------------------------------|------|-----|-----------|-------|
|------------------|--------------------------------|------|-----|-----------|-------|

ขั้นตอนการขออนุญาตเพื่อยืมทรัพย์สินของราชการ ไปใช้ปฏิบัติงานในหน่วยงานของท่าน มีความสะดวกมากน้อยเพียงใด

๙.๓๘%

๑๒.๕๐%

๗๕.๐๐%

๓.๑๓%

๕๗.๕๐

๑๒๑ ถ้าต้องมีการขอยืมทรัพย์สินของราชการ ไปใช้ปฏิบัติงาน บุคลากรในหน่วยงานของท่าน มีการขออนุญาตอย่างถูกต้อง มากน้อยเพียงใด

๖๓.๗๘

| หัวข้อการประเมิน | น้อยที่สุด หรือไม่มี เลย | น้อย | มาก | มากที่สุด | คะแนน |
|------------------|--------------------------------|------|-----|-----------|-------|
|------------------|--------------------------------|------|-----|-----------|-------|

ถ้าต้องมีการขอยืมทรัพย์สินของราชการ ไปใช้ปฏิบัติงาน บุคลากรในหน่วยงานของท่าน มีการขออนุญาตอย่างถูกต้อง มากน้อยเพียงใด

๖.๒๕%

๖.๒๕%

๗๘.๑๓%

๙.๓๘%

๖๓.๗๘

๒๒ บุคคลภายนอกหรือภาคเอกชน มีการนำทรัพย์สินของราชการไปใช้ โดยไม่ได้ขออนุญาตอย่างถูกต้อง จากหน่วยงานของท่าน มากน้อยเพียงใด

๘๙.๖๓

| หัวข้อการประเมิน | น้อยที่สุด หรือไม่มี เลย | น้อย | มาก | มากที่สุด | คะแนน |
|--|--------------------------------|--------|-------|-----------|-------|
| บุคคลภายนอกหรือภาคเอกชน มีการนำทรัพย์สินของราชการไปใช้ โดยไม่ได้ขออนุญาตอย่างถูกต้อง จากหน่วยงานของท่าน มากน้อยเพียงใด | ๗๕.๐๐% | ๑๘.๗๕% | ๖.๒๕% | ๐.๐๐% | ๘๙.๖๓ |

๒๓ ท่านรู้แนวปฏิบัติของหน่วยงานของท่าน เกี่ยวกับการใช้ทรัพย์สินของราชการที่ถูกต้อง มากน้อยเพียงใด

๕๙.๕๖

| หัวข้อการประเมิน | น้อยที่สุด หรือไม่มี เลย | น้อย | มาก | มากที่สุด | คะแนน |
|--|--------------------------------|--------|--------|-----------|-------|
| ท่านรู้แนวปฏิบัติของหน่วยงานของท่าน เกี่ยวกับการใช้ทรัพย์สินของราชการที่ถูกต้อง มากน้อยเพียงใด | ๓.๑๓% | ๑๘.๗๕% | ๗๕.๐๐% | ๓.๑๓% | ๕๙.๕๖ |

๒๔ หน่วยงานของท่าน มีการกำกับดูแลและตรวจสอบการใช้ทรัพย์สินของราชการ เพื่อป้องกันไม่ให้เกิดการนำไปใช้ประโยชน์ส่วนตัว กลุ่ม หรือพวกพ้อง มากน้อยเพียงใด

๕๒.๒๘

| หัวข้อการประเมิน | น้อยที่สุด หรือไม่มี เลย | น้อย | มาก | มากที่สุด | คะแนน |
|---|--------------------------------|-------|--------|-----------|-------|
| หน่วยงานของท่าน มีการกำกับดูแลและตรวจสอบการใช้ทรัพย์สินของราชการ เพื่อป้องกันไม่ให้เกิดการนำไปใช้ประโยชน์ส่วนตัว กลุ่ม หรือพวกพ้อง มากน้อยเพียงใด | ๑๘.๗๕% | ๙.๓๘% | ๖๘.๗๕% | ๓.๑๓% | ๕๒.๒๘ |

๕. การแก้ปัญหาการทุจริต

๑๒๕ ผู้บริหารสูงสุดของหน่วยงานของท่าน ให้ความสำคัญกับการต่อต้านการทุจริต มากน้อยเพียงใด

๗๒.๙๗

| หัวข้อการประเมิน | น้อยที่สุด หรือไม่มี เลย | น้อย | มาก | มากที่สุด | คะแนน |
|---|--------------------------------|-------|--------|-----------|-------|
| ผู้บริหารสูงสุดของหน่วยงานของท่าน ให้ความสำคัญกับการต่อต้านการทุจริต มากน้อยเพียงใด | ๐.๐๐% | ๓.๐๓% | ๗๕.๗๖% | ๒๑.๒๑% | ๗๒.๙๗ |
| ๑๒๖ หน่วยงานของท่าน มีการดำเนินการ ดังต่อไปนี้ หรือไม่ | | | ๙๖.๙๗ | | |
| หัวข้อการประเมิน | มี | ไม่มี | คะแนน | | |
| ทบทวนนโยบายหรือมาตรการป้องกันการทุจริตในหน่วยงานให้มีประสิทธิภาพ | ๙๖.๙๗% | ๓.๐๓% | ๙๖.๙๗ | | |
| จัดทำแผนงานด้านการป้องกันและปราบปรามการทุจริตของหน่วยงาน | ๙๖.๙๗% | ๓.๐๓% | ๙๖.๙๗ | | |
| ๑๒๗ ปัญหาการทุจริตในหน่วยงานของท่าน ได้รับการแก้ไข มากน้อยเพียงใด | | | | | ๕๔.๖๗ |
| หัวข้อการประเมิน | น้อยที่สุด หรือไม่มี เลย | น้อย | มาก | มากที่สุด | คะแนน |
| ปัญหาการทุจริตในหน่วยงานของท่าน ได้รับการแก้ไข มากน้อยเพียงใด | ๒๗.๒๗% | ๖.๐๖% | ๔๒.๔๒% | ๒๔.๒๔% | ๕๔.๖๗ |

๒๘ หน่วยงานของท่าน มีการดำเนินการดังต่อไปนี้ ต่อการทุจริตในหน่วยงาน มากน้อยเพียงใด

๖๘.๕๘

| หัวข้อการประเมิน | น้อยที่สุด หรือไม่มี เลย | น้อย | มาก | มากที่สุด | คะแนน |
|------------------------------------|--------------------------------|-------|--------|-----------|-------|
| แผนระวางการทุจริต | ๙.๐๙% | ๐.๐๐% | ๖๙.๗๐% | ๒๑.๒๑% | ๖๗.๙๑ |
| ตรวจสอบการทุจริต | ๙.๐๙% | ๐.๐๐% | ๖๖.๖๗% | ๒๔.๒๔% | ๖๘.๙๑ |
| ลงโทษทางวินัย เมื่อมีการ ทุจริต | ๙.๐๙% | ๐.๐๐% | ๖๖.๖๗% | ๒๔.๒๔% | ๖๘.๙๑ |

๒๙ หน่วยงานของท่าน มีการนำผลการตรวจสอบของฝ่ายตรวจสอบ ทั้งภายในและภายนอกหน่วยงานไป
ปรับปรุงการทำงาน เพื่อป้องกันการทุจริตในหน่วยงาน มากน้อยเพียงใด

๖๗.๙๔

| หัวข้อการประเมิน | น้อยที่สุด หรือไม่มี เลย | น้อย | มาก | มากที่สุด | คะแนน |
|---|--------------------------------|-------|--------|-----------|-------|
| หน่วยงานของท่าน มีการนำ ผลการตรวจสอบของฝ่าย ตรวจสอบ ทั้งภายในและ ภายนอกหน่วยงานไป ปรับปรุงการทำงาน เพื่อ ป้องกันการทุจริตใน หน่วยงาน มากน้อยเพียงใด | ๓.๐๓% | ๓.๐๓% | ๘๑.๘๒% | ๑๒.๑๒% | ๖๗.๙๔ |

๓๐ หากท่านพบเห็นแนวโน้มการทุจริตที่จะเกิดขึ้นในหน่วยงานของท่าน ท่านมีความคิดเห็นต่อประเด็นดังต่อไปนี้ อย่างไร

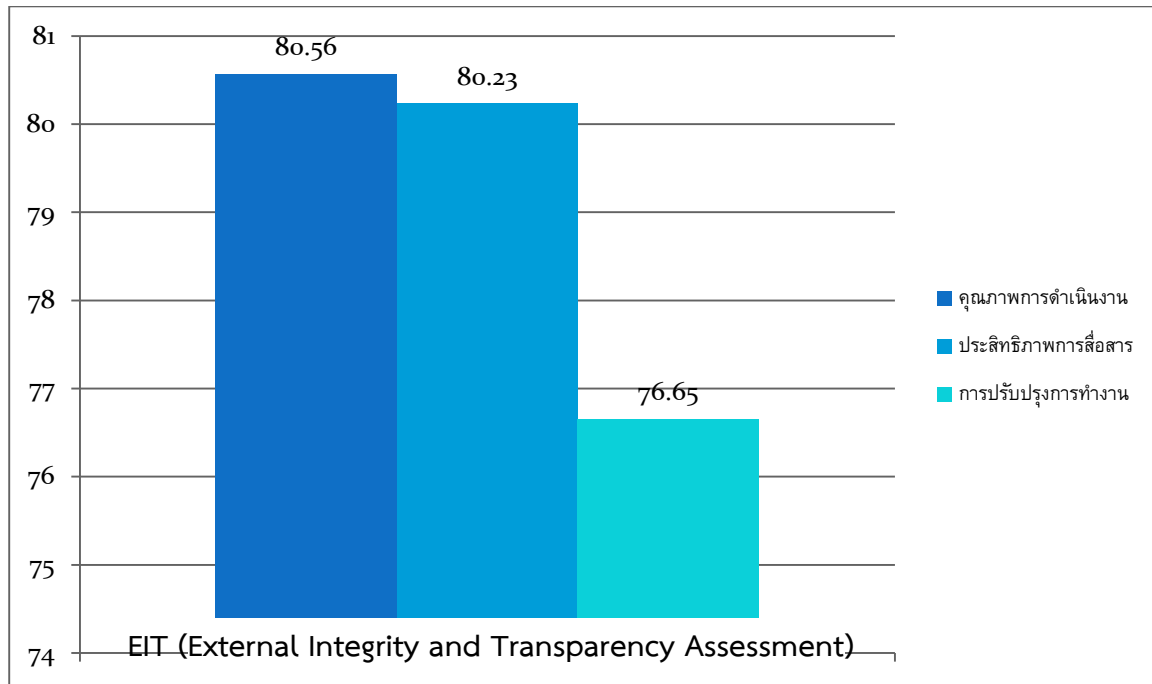
๖๕.๖๓

| หัวข้อการประเมิน | น้อยที่สุด หรือไม่มี เลย | น้อย | มาก | มากที่สุด | คะแนน |
|---|--------------------------------|--------|--------|-----------|-------|
| สามารถร้องเรียนและส่งหลักฐานได้อย่างสะดวก | ๓.๐๓% | ๙.๐๙% | ๓๕.๓๖% | ๑๒.๑๒% | ๖๕.๘๘ |
| สามารถติดตามผลการร้องเรียนได้ | ๓.๐๓% | ๖.๐๖% | ๓๘.๓๘% | ๑๒.๑๒% | ๖๖.๙๑ |
| มั่นใจว่าจะมีการดำเนินการอย่างตรงไปตรงมา | ๓.๐๓% | ๖.๐๖% | ๓๘.๓๘% | ๑๒.๑๒% | ๖๖.๙๑ |
| มั่นใจว่าจะปลอดภัยและไม่มีผลกระทบต่อตนเอง | ๓.๐๓% | ๑๕.๑๕% | ๓๒.๓๒% | ๙.๐๙% | ๖๒.๘๒ |

ผู้ตอบแบบวัดการรับรู้ของผู้มีส่วนได้ส่วนเสียภายใน (IIT)

| อายุ | ชาย | หญิง | อื่นๆ |
|-------------------------|-----|------|-------|
| ต่ำกว่า ๒๐ ปี | ๐ | ๐ | ๐ |
| ๒๐ - ๓๐ ปี | ๐ | ๖ | ๐ |
| ๓๑ - ๔๐ ปี | ๒ | ๑๐ | ๐ |
| ๔๑ - ๕๐ ปี | ๓ | ๗ | ๐ |
| ๕๑ - ๖๐ ปี | ๒ | ๑ | ๐ |
| มากกว่า ๖๐ ปี | ๐ | ๐ | ๐ |
| ระดับการศึกษา | ชาย | หญิง | อื่นๆ |
| ประถมศึกษาหรือต่ำกว่า | ๑ | ๑ | ๐ |
| มัธยมศึกษาหรือเทียบเท่า | ๐ | ๔ | ๐ |
| อนุปริญญาหรือเทียบเท่า | ๑ | ๖ | ๐ |
| ปริญญาตรีหรือเทียบเท่า | ๓ | ๑๐ | ๐ |
| สูงกว่าปริญญาตรี | ๒ | ๓ | ๐ |
| อื่น ๆ | ๐ | ๐ | ๐ |

๑.๒ ผลการประเมินหน่วยงานโดยบุคคลภายนอกองค์กร (EIT)



๑. คุณภาพการดำเนินงาน

E๑ เจ้าหน้าที่ของหน่วยงานที่ท่านติดต่อ ปฏิบัติงาน/ให้บริการแก่ท่าน ตามประเด็นดังต่อไปนี้ มากน้อยเพียงใด ๗๘.๙๒

| หัวข้อการประเมิน | น้อยที่สุด หรือไม่มี เลย | น้อย | มาก | มากที่สุด | คะแนน |
|---------------------------|--------------------------------|-------|--------|-----------|-------|
| เป็นไปตามขั้นตอนที่กำหนด | ๐.๐๐% | ๕.๘๑% | ๖๐.๔๗% | ๓๓.๗๒% | ๗๖.๑๕ |
| เป็นไปตามระยะเวลาที่กำหนด | ๐.๐๐% | ๕.๘๘% | ๔๓.๕๓% | ๕๐.๕๙% | ๘๑.๖๙ |

E๒ เจ้าหน้าที่ของหน่วยงานที่ท่านติดต่อ ปฏิบัติงาน/ให้บริการแก่ท่าน กับผู้มาติดต่ออื่น ๆ อย่างเท่าเทียมกันมาก
น้อยเพียงใด ๗๖.๒๖

| หัวข้อการประเมิน | น้อยที่สุด หรือไม่มี เลย | น้อย | มาก | มากที่สุด | คะแนน |
|---|--------------------------------|-------|--------|-----------|-------|
| เจ้าหน้าที่ของหน่วยงานที่ท่านติดต่อ ปฏิบัติงาน/ให้บริการแก่ท่าน กับผู้มา ติดต่ออื่น ๆ อย่างเท่าเทียมกันมาก น้อยเพียงใด | ๐.๐๐% | ๕.๘๘% | ๖๐.๐๐% | ๓๔.๑๒% | ๗๖.๒๖ |

E๓ เจ้าหน้าที่ของหน่วยงานที่ท่านติดต่อ ให้ข้อมูลเกี่ยวกับการดำเนินการ/ให้บริการแก่ท่านโดยตรงไปตรงมา ไม่ปิดบังหรือบิดเบือนข้อมูล มากน้อยเพียงใด

๗๘.๔๗

| หัวข้อการประเมิน | น้อยที่สุด หรือไม่มี เลย | น้อย | มาก | มากที่สุด | คะแนน |
|---|--------------------------------|--------|--------|-----------|-------|
| เจ้าหน้าที่ของหน่วยงานที่ท่านติดต่อ ให้ข้อมูลเกี่ยวกับการดำเนินการ/ให้บริการแก่ท่านโดยตรงไปตรงมา ไม่ปิดบังหรือบิดเบือนข้อมูล มากน้อยเพียงใด | ๐.๐๐% | ๔.๖๕% | ๕๕.๘๑% | ๓๙.๕๓% | ๗๘.๔๗ |
| E๔ ในระยะเวลา ๑ ปีที่ผ่านมา ท่านเคยถูกเจ้าหน้าที่ของหน่วยงานที่ท่านติดต่อร้องขอให้จ่ายหรือให้สิ่งดังต่อไปนี้ เพื่อแลกกับการปฏิบัติงาน การอนุมัติ อนุญาต หรือให้บริการ หรือไม่ | | | | | |
| หัวข้อการประเมิน | มี | ไม่มี | คะแนน | | |
| เงิน | ๘.๑๔% | ๙๑.๘๖% | ๙๑.๘๖ | | |
| ทรัพย์สิน | ๔.๖๕% | ๙๕.๓๕% | ๙๕.๓๕ | | |
| ประโยชน์อื่น ๆ ที่อาจคำนวณเป็นเงินได้ เช่น การลดราคา การให้ความบันเทิง เป็นต้น | ๘.๑๔% | ๙๑.๘๖% | ๙๑.๘๖ | | |

E๕ หน่วยงานที่ท่านติดต่อ มีการดำเนินงาน โดยคำนึงถึงประโยชน์ของประชาชนและส่วนรวมเป็นหลัก มากน้อยเพียงใด

๗๖.๑๓

| หัวข้อการประเมิน | น้อยที่สุด หรือไม่มี เลย | น้อย | มาก | มากที่สุด | คะแนน |
|---|--------------------------------|-------|--------|-----------|-------|
| หน่วยงานที่ท่านติดต่อ มีการดำเนินงาน โดยคำนึงถึงประโยชน์ของประชาชนและส่วนรวมเป็นหลัก มากน้อยเพียงใด | ๐.๐๐% | ๘.๑๔% | ๕๕.๘๑% | ๓๖.๐๕% | ๗๖.๑๓ |

๒. ประสิทธิภาพการสื่อสาร

E๖ การเผยแพร่ข้อมูลของหน่วยงานที่ท่านติดต่อ มีลักษณะดังต่อไปนี้ มากน้อยเพียงใด

๗๕.๒๑

| หัวข้อการประเมิน | น้อยที่สุด หรือไม่มี เลย | น้อย | มาก | มากที่สุด | คะแนน |
|---|--------------------------------|--------|--------|-----------|-------|
| เข้าถึงง่าย ไม่ซับซ้อน | ๐.๐๐% | ๕.๘๑% | ๖๗.๔๔% | ๒๖.๗๕% | ๗๓.๘๕ |
| มีช่องทางหลากหลาย | ๑.๑๘% | ๑๑.๗๖% | ๔๓.๕๓% | ๔๓.๕๓% | ๗๖.๕๘ |
| E๗ หน่วยงานที่ท่านติดต่อ มีการเผยแพร่ผลงานหรือข้อมูลที่สาธารณชนควรรับทราบอย่างชัดเจน มากน้อยเพียงใด | | | | | |
| หัวข้อการประเมิน | น้อยที่สุด หรือไม่มี เลย | น้อย | มาก | มากที่สุด | คะแนน |
| หน่วยงานที่ท่านติดต่อ มีการเผยแพร่ผลงานหรือข้อมูลที่สาธารณชนควรรับทราบอย่างชัดเจน มากน้อยเพียงใด | ๐.๐๐% | ๘.๑๔% | ๖๙.๗๗% | ๒๒.๐๙% | ๗๑.๕๒ |
| E๘ หน่วยงานที่ท่านติดต่อ มีช่องทางรับฟังคำติชมหรือความคิดเห็นเกี่ยวกับการดำเนินงาน/การให้บริการ หรือไม่มี | | | | | |
| หัวข้อการประเมิน | | | มี | ไม่มี | คะแนน |
| หน่วยงานที่ท่านติดต่อ มีช่องทางรับฟังคำติชมหรือความคิดเห็นเกี่ยวกับการดำเนินงาน/การให้บริการ หรือไม่มี | | | ๘๘.๓๗% | ๑๑.๖๓% | ๘๘.๓๗ |

E๙ หน่วยงานที่ท่านติดต่อ มีการชี้แจงและตอบคำถาม เมื่อมีข้อกังวลสงสัยเกี่ยวกับการดำเนินงานได้อย่างชัดเจน มากน้อยเพียงใด

| หัวข้อการประเมิน | น้อยที่สุด หรือไม่มี เลย | น้อย | มาก |
|---|--------------------------------|-------|--------|
| หน่วยงานที่ท่านติดต่อ มีการชี้แจงและตอบคำถาม เมื่อมีข้อกังวลสงสัยเกี่ยวกับการดำเนินงานได้อย่างชัดเจน มากน้อยเพียงใด | ๐.๐๐% | ๖.๙๘% | ๔๖.๕๑% |
| E๑๐ หน่วยงานที่ท่านติดต่อ มีช่องทางให้ผู้มาติดต่อร้องเรียนการทุจริตของเจ้าหน้าที่ในหน่วยงานหรือไม่ | | | |
| หัวข้อการประเมิน | | | |
| หน่วยงานที่ท่านติดต่อ มีช่องทางให้ผู้มาติดต่อร้องเรียนการทุจริตของเจ้าหน้าที่ในหน่วยงานหรือไม่ | | | |

๓. การปรับปรุงการทำงาน

E๑๑ เจ้าหน้าที่ของหน่วยงานที่ท่านติดต่อ มีการปรับปรุงคุณภาพการปฏิบัติงาน/การให้บริการให้ดีขึ้นมากน้อยเพียงใด

๗๓.๔๗

| หัวข้อการประเมิน | น้อยที่สุด หรือไม่มี เลย | น้อย | มาก | มากที่สุด | คะแนน |
|--|--------------------------------|-------|--------|-----------|-------|
| เจ้าหน้าที่ของหน่วยงานที่ท่านติดต่อ มีการปรับปรุงคุณภาพการปฏิบัติงาน/การให้บริการให้ดีขึ้นมากน้อยเพียงใด | ๐.๐๐% | ๕.๘๑% | ๖๘.๖๐% | ๒๕.๕๘% | ๗๓.๔๗ |
| E๑๒ หน่วยงานที่ท่านติดต่อ มีการปรับปรุงวิธีการและขั้นตอนการดำเนินงาน/การให้บริการดีขึ้น มากน้อยเพียงใด | | | | | |
| หัวข้อการประเมิน | | | | | |
| หน่วยงานที่ท่านติดต่อ มีการปรับปรุงวิธีการและขั้นตอนการดำเนินงาน/การให้บริการดีขึ้น มากน้อยเพียงใด | ๐.๐๐% | ๔.๖๐% | ๖๕.๕๒% | ๒๙.๘๘% | ๗๕.๓๐ |

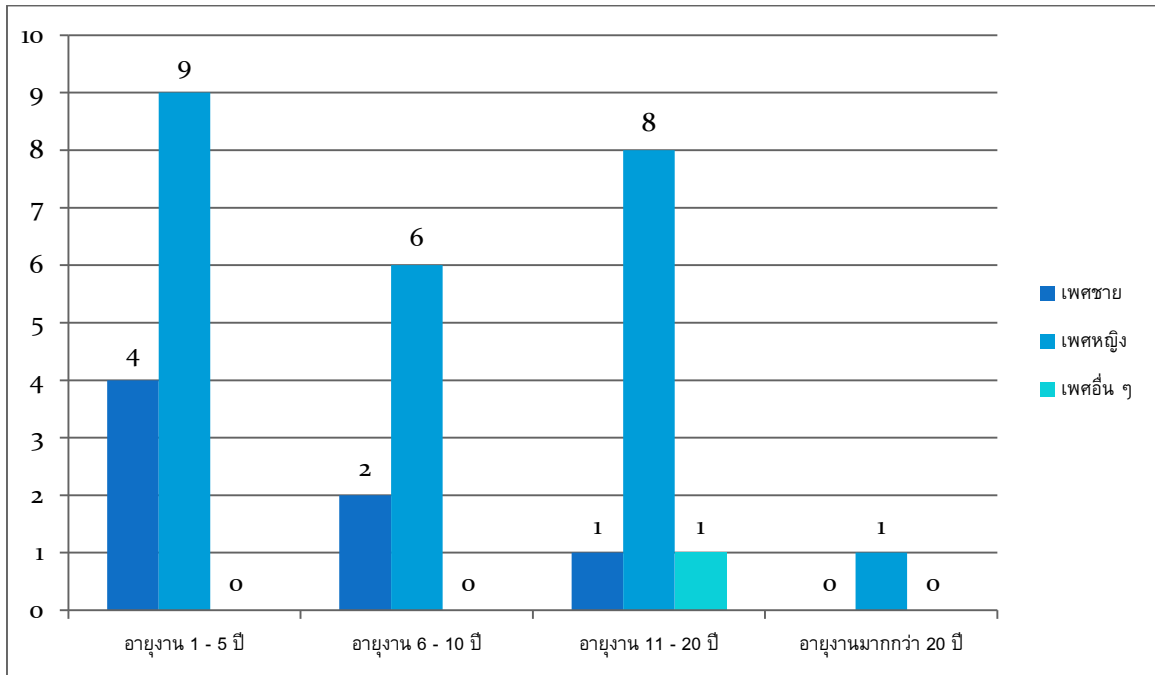
| | | | | | | |
|--|--------------------------------|-------|--------|-----------|--------------------------------|-------|
| E๑๓ หน่วยงานที่ท่านติดต่อ มีการนำเทคโนโลยีมาใช้ในการดำเนินงาน/การให้บริการ ให้เกิดความสะดวกรวดเร็วมากขึ้นหรือไม่ | | | | | | ๙๑.๙๕ |
| หัวข้อการประเมิน | มี | ไม่มี | คะแนน | | | |
| หน่วยงานที่ท่านติดต่อ มีการนำเทคโนโลยีมาใช้ในการดำเนินงาน/การให้บริการ ให้เกิดความสะดวกรวดเร็วมากขึ้นหรือไม่ | ๙๑.๙๕% | ๘.๐๕% | ๙๑.๙๕ | | | |
| E๑๔ หน่วยงานที่ท่านติดต่อ เปิดโอกาสให้ผู้รับบริการ ผู้มาติดต่อ หรือผู้มีส่วนได้ส่วนเสีย เข้าไปมีส่วนร่วมในการปรับปรุงพัฒนาการดำเนินงาน/การให้บริการของหน่วยงานได้ดีขึ้น มากน้อยเพียงใด | | | | | | ๖๙.๑๗ |
| หัวข้อการประเมิน | น้อยที่สุด หรือไม่มี เลย | น้อย | มาก | มากที่สุด | คะแนน | |
| หน่วยงานที่ท่านติดต่อ เปิดโอกาสให้ผู้รับบริการ ผู้มาติดต่อ หรือผู้มีส่วนได้ส่วนเสีย เข้าไปมีส่วนร่วมในการปรับปรุงพัฒนาการดำเนินงาน/การให้บริการของหน่วยงานได้ดีขึ้น มากน้อยเพียงใด | ๑.๑๕% | ๙.๒๐% | ๗๑.๒๖% | ๑๘.๓๙% | ๖๙.๑๗ | |
| E๑๕ หน่วยงานที่ท่านติดต่อ มีการปรับปรุงการดำเนินงาน/การให้บริการ ให้มีความโปร่งใสมากขึ้น มากน้อยเพียงใด | | | | | | |
| หัวข้อการประเมิน | | | | | น้อยที่สุด หรือไม่มี เลย | น้อย |
| หน่วยงานที่ท่านติดต่อ มีการปรับปรุงการดำเนินงาน/การให้บริการ ให้มีความโปร่งใสมากขึ้น มากน้อยเพียงใด | | | | | ๐.๐๐% | ๖.๙ |

ผู้ตอบแบบวัดการรับรู้ของผู้มีส่วนได้ส่วนเสียภายนอก (EIT)

| อายุ | ชาย | หญิง | อื่นๆ |
|-------------------------|-----|------|-------|
| ต่ำกว่า ๒๐ ปี | ๐ | ๐ | ๐ |
| ๒๐ - ๓๐ ปี | ๖ | ๑๐ | ๐ |
| ๓๑ - ๔๐ ปี | ๔ | ๑๔ | ๐ |
| ๔๑ - ๕๐ ปี | ๑๓ | ๑๗ | ๐ |
| ๕๑ - ๖๐ ปี | ๑๒ | ๔ | ๐ |
| มากกว่า ๖๐ ปี | ๐ | ๓ | ๐ |
| ระดับการศึกษา | ชาย | หญิง | อื่นๆ |
| ประถมศึกษาหรือต่ำกว่า | ๑๐ | ๐ | ๐ |
| มัธยมศึกษาหรือเทียบเท่า | ๗ | ๑๑ | ๐ |
| อนุปริญญาหรือเทียบเท่า | ๖ | ๕ | ๐ |
| ปริญญาตรีหรือเทียบเท่า | ๑๒ | ๒๗ | ๐ |
| สูงกว่าปริญญาตรี | ๐ | ๕ | ๐ |
| อื่น ๆ | ๐ | ๐ | ๐ |
| ติดต่อหน่วยงาน | ชาย | หญิง | อื่นๆ |
| บุคคลทั่วไป | ๒๕ | ๒๐ | ๐ |
| หน่วยงานของรัฐ | ๘ | ๒๐ | ๐ |
| องค์กรธุรกิจ | ๒ | ๔ | ๐ |
| อื่น ๆ | ๐ | ๔ | ๐ |

สภาพแวดล้อมการทำงานของเจ้าหน้าที่ในหน่วยงานภาครัฐ ประจำปี ๒๕๖๒

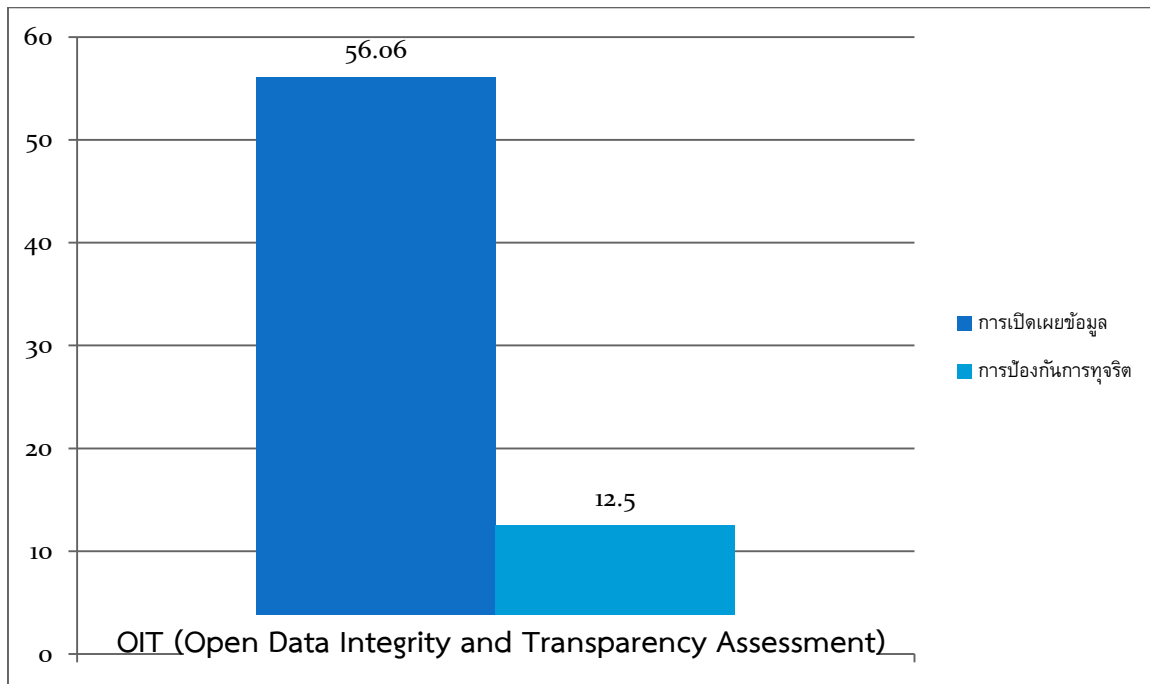
๑. จำนวนบุคลากร



๒. ความสุขในการทำงาน



๑.๓ ผลการประเมินการดำเนินงานขององค์กร (OIT)



๑. การเปิดเผยข้อมูล

ตัวชี้วัดย่อยที่ ๙.๑ ข้อมูลพื้นฐาน

ข้อมูลพื้นฐาน

| ข้อ | ประเด็นการตรวจ | ความคิดเห็น | คะแนน |
|-----|-----------------------------------|---|--------|
| ๐๑ | โครงสร้าง | | ๑๐๐.๐๐ |
| ๐๒ | ข้อมูลผู้บริหาร | องค์ประกอบข้อมูลไม่ครบถ้วน ทั้ง ชื่อ-นามสกุล ตำแหน่ง รูปถ่าย และช่องทางติดต่อ | ๐.๐๐ |
| ๐๓ | อำนาจหน้าที่ | | ๑๐๐.๐๐ |
| ๐๔ | แผนยุทธศาสตร์หรือแผนพัฒนาหน่วยงาน | | ๑๐๐.๐๐ |
| ๐๕ | ข้อมูลการติดต่อ | | ๑๐๐.๐๐ |
| ๐๖ | กฎหมายที่เกี่ยวข้อง | | ๑๐๐.๐๐ |

ข่าวประชาสัมพันธ์

| ข้อ | ประเด็นการตรวจ | ความคิดเห็น | คะแนน |
|-----|-------------------|-------------|--------|
| ๐๗ | ข่าวประชาสัมพันธ์ | | ๑๐๐.๐๐ |

การปฏิสัมพันธ์ข้อมูล

| ข้อ | ประเด็นการตรวจ | ความคิดเห็น | คะแนน |
|-----|----------------|--|--------|
| ๐๘ | Q&A | ไม่มีช่องทางสำหรับใช้สื่อสารแบบสองทางบนเว็บไซต์ของหน่วยงาน | ๐.๐๐ |
| ๐๙ | Social Network | | ๑๐๐.๐๐ |

ตัวชี้วัดย่อยที่ ๙.๒ การบริหารงาน

แผนการดำเนินงาน

| ข้อ | ประเด็นการตรวจ | ความคิดเห็น | คะแนน |
|-----|---|---|--------|
| ๐๑๐ | แผนดำเนินงานประจำปี | | ๑๐๐.๐๐ |
| ๐๑๑ | รายงานการกำกับติดตามการดำเนินงานประจำปี รอบ ๖ เดือน | ไม่แสดงช่องทางเข้าถึงข้อมูลไฟล์ จากบนหน้าเว็บไซต์หน่วยงาน | ๐.๐๐ |
| ๐๑๒ | รายงานผลการดำเนินงานประจำปี | ไม่แสดงช่องทางเข้าถึงข้อมูลไฟล์ จากบนหน้าเว็บไซต์หน่วยงาน | ๐.๐๐ |

การปฏิบัติงาน

| ข้อ | ประเด็นการตรวจ | ความคิดเห็น | คะแนน |
|-----|--------------------------------|-------------|--------|
| ๐๑๓ | คู่มือหรือมาตรฐานการปฏิบัติงาน | | ๑๐๐.๐๐ |

การให้บริการ

| ข้อ | ประเด็นการตรวจ | ความคิดเห็น | คะแนน |
|-----|---|---|--------|
| ๐๑๔ | คู่มือหรือมาตรฐานการให้บริการ | | ๑๐๐.๐๐ |
| ๐๑๕ | ข้อมูลเชิงสถิติการให้บริการ | ไม่แสดงช่องทางเข้าถึงข้อมูลไฟล์ จากบนหน้าเว็บไซต์หน่วยงาน | ๐.๐๐ |
| ๐๑๖ | รายงานผลการสำรวจความพึงพอใจการให้บริการ | ไม่แสดงช่องทางเข้าถึงข้อมูลไฟล์ จากบนหน้าเว็บไซต์หน่วยงาน | ๐.๐๐ |
| ๐๑๗ | E-Service | URL ที่ตอบมาไม่ใช่ E-service | ๐.๐๐ |

ตัวชี้วัดย่อยที่ ๙.๓ การบริหารเงินงบประมาณ

แผนการใช้จ่ายงบประมาณประจำปี

| ข้อ | ประเด็นการตรวจ | ความคิดเห็น | คะแนน |
|-----|--|-------------|--------|
| ๐๑๘ | แผนการใช้จ่ายงบประมาณประจำปี | | ๑๐๐.๐๐ |
| ๐๑๙ | รายงานการกำกับติดตามการใช้จ่ายงบประมาณ ประจำปี รอบ ๖ เดือน | | ๑๐๐.๐๐ |
| ๐๒๐ | รายงานผลการใช้จ่ายงบประมาณประจำปี | | ๑๐๐.๐๐ |

การจัดซื้อจัดจ้างหรือการจัดหาพัสดุ

| ข้อ | ประเด็นการตรวจ | ความคิดเห็น | คะแนน |
|-----|--|-------------|--------|
| ๐๒๑ | แผนการจัดซื้อจัดจ้างหรือแผนการจัดหาพัสดุ | | ๑๐๐.๐๐ |
| ๐๒๒ | ประกาศต่าง ๆ เกี่ยวกับการจัดซื้อจัดจ้างหรือการจัดหาพัสดุ | | ๑๐๐.๐๐ |
| ๐๒๓ | สรุปผลการจัดซื้อจัดจ้างหรือการจัดหาพัสดุรายเดือน | | ๑๐๐.๐๐ |
| ๐๒๔ | รายงานผลการจัดซื้อจัดจ้างหรือการจัดหาพัสดุประจำปี | | ๑๐๐.๐๐ |

ตัวชี้วัดย่อยที่ ๙.๔ การบริหารและพัฒนาทรัพยากรบุคคล

การบริหารและพัฒนาทรัพยากรบุคคล

| ข้อ | ประเด็นการตรวจ | ความคิดเห็น | คะแนน |
|-----|---|---|--------|
| ๐๒๕ | นโยบายการบริหารทรัพยากรบุคคล | ไม่แสดงช่องทางเข้าถึงข้อมูลไฟล์ จากบนหน้าเว็บไซต์หน่วยงาน | ๐.๐๐ |
| ๐๒๖ | การดำเนินการตามนโยบายการบริหารทรัพยากรบุคคล | ไม่แสดงช่องทางเข้าถึงข้อมูลไฟล์ จากบนหน้าเว็บไซต์หน่วยงาน | ๐.๐๐ |
| ๐๒๗ | หลักเกณฑ์การบริหารและพัฒนาทรัพยากรบุคคล | ไม่แสดงช่องทางเข้าถึงข้อมูลไฟล์ จากบนหน้าเว็บไซต์หน่วยงาน | ๐.๐๐ |
| ๐๒๘ | รายงานผลการบริหารและพัฒนาทรัพยากรบุคคลประจำปี | | ๑๐๐.๐๐ |

ตัวชี้วัดย่อยที่ ๙.๕ การส่งเสริมความโปร่งใส

การจัดการเรื่องร้องเรียนการทุจริต

| ข้อ | ประเด็นการตรวจ | ความคิดเห็น | คะแนน |
|-----|--|--|--------|
| O๒๙ | แนวปฏิบัติการจัดการเรื่องร้องเรียนการทุจริต | | ๑๐๐.๐๐ |
| O๓๐ | ช่องทางแจ้งเรื่องร้องเรียนการทุจริต | ช่องทางที่ให้ประชาชนแจ้งเรื่องร้องเรียนเป็นช่องทางแจ้งเรื่องอื่นๆ ไม่ใช่ช่องทางร้องเรียนการทุจริตและประพฤติมิชอบโดยตรง | ๐.๐๐ |
| O๓๑ | ข้อมูลเชิงสถิติเรื่องร้องเรียนการทุจริตประจำปี | ไม่แสดงช่องทางเข้าถึงข้อมูลไฟล์ จากบนหน้าเว็บไซต์หน่วยงาน | ๐.๐๐ |

การเปิดโอกาสให้เกิดการมีส่วนร่วม

| ข้อ | ประเด็นการตรวจ | ความคิดเห็น | คะแนน |
|-----|----------------------------------|--|--------|
| O๓๒ | ช่องทางการรับฟังความคิดเห็น | | ๑๐๐.๐๐ |
| O๓๓ | การเปิดโอกาสให้เกิดการมีส่วนร่วม | ข้อมูลที่นำมาตอบไม่สื่อถึงการมีส่วนร่วมของผู้มีส่วนได้ส่วนเสีย | ๐.๐๐ |

๒. การป้องกันการทุจริต

ตัวชี้วัดย่อยที่ ๑๐.๑ การดำเนินการเพื่อป้องกันการทุจริต

เจตจำนงสุจริตของผู้บริหาร

| ข้อ | ประเด็นการตรวจ | ความคิดเห็น | คะแนน |
|-----|---------------------------|---|--------|
| O๓๔ | เจตจำนงสุจริตของผู้บริหาร | | ๑๐๐.๐๐ |
| O๓๕ | การมีส่วนร่วมของผู้บริหาร | ไม่แสดงช่องทางเข้าถึงข้อมูลไฟล์ จากบนหน้าเว็บไซต์หน่วยงาน | ๐.๐๐ |

การประเมินความเสี่ยงเพื่อการป้องกันการทุจริต

| ข้อ | ประเด็นการตรวจ | ความคิดเห็น | คะแนน |
|-----|--|---|-------|
| O๓๖ | การประเมินความเสี่ยงการทุจริตประจำปี | ไม่แสดงช่องทางเข้าถึงข้อมูลไฟล์ จากบนหน้าเว็บไซต์หน่วยงาน | ๐.๐๐ |
| O๓๗ | การดำเนินการเพื่อจัดการความเสี่ยงการทุจริต | ไม่แสดงช่องทางเข้าถึงข้อมูลไฟล์ จากบนหน้าเว็บไซต์หน่วยงาน | ๐.๐๐ |

การเสริมสร้างวัฒนธรรมองค์กร

| ข้อ | ประเด็นการตรวจ | ความคิดเห็น | คะแนน |
|-----|-----------------------------|-------------|-------|
| 0๓๘ | การเสริมสร้างวัฒนธรรมองค์กร | | |

แผนปฏิบัติการป้องกันการทุจริต

| ข้อ | ประเด็นการตรวจ | ความคิดเห็น | คะแนน |
|-----|---|---|-------|
| 0๓๙ | แผนปฏิบัติการป้องกันการทุจริตประจำปี | ไม่แสดงช่องทางเข้าถึงข้อมูลไฟล์ จากบนหน้าเว็บไซต์หน่วยงาน | 0.00 |
| 0๔๐ | รายงานการกำกับติดตามการดำเนินการป้องกันการทุจริตประจำปี รอบ ๖ เดือน | ไม่แสดงช่องทางเข้าถึงข้อมูลไฟล์ จากบนหน้าเว็บไซต์หน่วยงาน | 0.00 |
| 0๔๑ | รายงานผลการดำเนินการป้องกันการทุจริตประจำปี | ไม่แสดงช่องทางเข้าถึงข้อมูลไฟล์ จากบนหน้าเว็บไซต์หน่วยงาน | 0.00 |

ตัวชี้วัดย่อยที่ ๑๐.๒ มาตรการภายในเพื่อป้องกันการทุจริต

มาตรการส่งเสริมความโปร่งใสและป้องกันการทุจริตภายในหน่วยงาน

| ข้อ | ประเด็นการตรวจ | ความคิดเห็น | คะแนน |
|-----|---|---|-------|
| 0๔๒ | มาตรการส่งเสริมคุณธรรมและความโปร่งใภายในหน่วยงาน | ไม่แสดงช่องทางเข้าถึงข้อมูลไฟล์ จากบนหน้าเว็บไซต์หน่วยงาน | 0.00 |
| 0๔๓ | การดำเนินการตามมาตรการส่งเสริมคุณธรรมและความโปร่งใภายในหน่วยงาน | ไม่แสดงช่องทางเข้าถึงข้อมูลไฟล์ จากบนหน้าเว็บไซต์หน่วยงาน | 0.00 |

ข้อเสนอแนะเพื่อการปรับปรุง แก้ไข พัฒนาการประเมิน ITA

๑. ข้อเสนอแนะเพื่อพัฒนาการดำเนินงานของหน่วยงานภาครัฐ: องค์การบริหารส่วนตำบลเขาไม้แก้ว

จากเป้าหมาย “การประเมินคุณธรรมและความโปร่งใสในการดำเนินงานของหน่วยงานภาครัฐ (ITA) ประจำปี ๒๕๖๓” ที่กำหนดให้หน่วยงานที่เข้ารับการประเมินร้อยละ ๘๐ จะต้องมียุทธศาสตร์ ๘๕ คะแนนขึ้นไป ภายในปี ๒๕๖๕ พบว่า ผลคะแนนการประเมินหน่วยงานของท่านจาก ๓ แบบวัด คือ แบบวัดการรับรู้ของผู้มีส่วนได้ส่วนเสียภายใน (IIT) แบบวัดการรับรู้ของผู้มีส่วนได้ส่วนเสียภายนอก (EIT) และแบบตรวจการเปิดเผยข้อมูลสาธารณะ (OIT) จำนวนทั้งสิ้น ๑๐ ตัวชี้วัด ไม่มีแบบวัดใดผ่านเกณฑ์เป้าหมาย (๘๕ คะแนนขึ้นไป) จึงมีข้อเสนอแนะเพื่อการปรับปรุงการดำเนินงานให้มีผลการประเมินที่ดียิ่งขึ้นในปีถัดไป ดังต่อไปนี้

๑.๑ ข้อเสนอแนะจากการประเมิน IIT

แบบวัด IIT เป็นการประเมินการรับรู้ของบุคลากรภายในเกี่ยวกับการปฏิบัติหน้าที่ การใช้จ่ายงบประมาณและทรัพย์สินของราชการ โดยยึดระเบียบปฏิบัติและกฎหมายที่เกี่ยวข้อง รวมทั้งหลักการมีส่วนร่วมของประชาชน จึงควรดำเนินการดังนี้

๑) การปฏิบัติหน้าที่ จัดให้มีการเปิดเผยข้อมูลเกี่ยวกับขั้นตอน ระยะเวลาและผู้รับผิดชอบในการให้บริการอย่างชัดเจน สร้างระบบการประเมินประสิทธิภาพการให้บริการของผู้มาติดต่อรับบริการ ณ จุดให้บริการได้โดยง่าย สะดวกและเป็นไปตามหลักการปกปิดความลับของผู้ให้ข้อมูล รวมทั้งกำหนดมาตรการบริหารงานบุคคลและการพิจารณาให้คุณ ให้โทษ ตามหลักคุณธรรมและความสามารถ

๒) การใช้งบประมาณ จัดให้มีการเปิดเผยข้อมูลการใช้จ่ายงบประมาณ แผนการจัดซื้อจัดจ้างหรือการจัดหาพัสดุ รวมถึงกระบวนการเบิกจ่ายงบประมาณโดยเปิดเผยและพร้อมรับการตรวจสอบจากทุกภาคส่วน ตลอดจนการจัดทำรายงานผลการใช้จ่ายงบประมาณอย่างสม่ำเสมอ

๓) การใช้อำนาจของผู้บริหารด้านการบริหารงานบุคคล จัดทำรายละเอียดของตำแหน่งงาน (job description) และเกณฑ์การประเมินผลการปฏิบัติงานอย่างชัดเจนและเปิดเผย รวมทั้งการเปิดรับฟังความคิดเห็นของผู้ที่เกี่ยวข้องเพื่อปรับปรุงประสิทธิภาพการปฏิบัติงาน

๔) การใช้ทรัพย์สินของราชการ จัดทำคู่มือและระเบียบการใช้ทรัพย์สินของราชการ สร้างระบบการกำกับดูแลและติดตามตรวจสอบการยืม-คืน และการลงโทษอย่างเคร่งครัด

๕) การแก้ไขปัญหาการทุจริต มุ่งเสริมสร้างวัฒนธรรมการทำงานเพื่อประโยชน์สูงสุดของส่วนรวม มีจิตสาธารณะและพร้อมให้บริการประชาชนอย่างเต็มกำลังความสามารถ โดยจัดทำมาตรการการป้องกันและมีระบบการติดตามตรวจสอบพฤติกรรมกรรมการทุจริตอย่างชัดเจนและเปิดเผย รวมทั้งการเปิดให้ประชาชนมีส่วนร่วมในการแสดงความคิดเห็นและการติดตามตรวจสอบการทำงานของหน่วยงานได้โดยง่ายและสะดวก

๑.๒ ข้อเสนอแนะจากการประเมิน EIT

แบบวัด EIT เป็นการประเมินการรับรู้ของผู้รับบริการที่มีต่อคุณภาพและมาตรฐานการให้บริการอย่างมีประสิทธิภาพ ประสิทธิผลและไม่เลือกปฏิบัติ จึงควรดำเนินการดังนี้

๑) คุณภาพการดำเนินงาน ประชาสัมพันธ์เกี่ยวกับระบบและขั้นตอนการให้บริการงานด้านต่างๆ อย่างทั่วถึง และส่งเสริมให้มีการฝึกอบรมพัฒนาเพิ่มพูนทักษะและความรู้เกี่ยวกับการปฏิบัติงานอย่างสม่ำเสมอ

๒) ประสิทธิภาพการสื่อสาร จัดทำสื่อประชาสัมพันธ์และเปิดเผยข้อมูลบนเว็บไซต์หลักของหน่วยงานให้ง่ายต่อการเข้าถึงข้อมูล และมีการปฏิสัมพันธ์แลกเปลี่ยนข้อมูลข่าวสารกันอย่างชัดเจนและต่อเนื่อง

๓) การปรับปรุงระบบการทำงาน สร้างกระบวนการปรึกษาหารือระหว่างผู้บริหารและบุคลากรเพื่อร่วมกันทบทวนปัญหาและอุปสรรคในการปฏิบัติงานอย่างเป็นระบบ และส่งเสริมให้ผู้รับบริการและประชาชนทั่วไปมีส่วนร่วมในการแสดงความคิดเห็นหรือให้คำแนะนำในการพัฒนาและปรับปรุงคุณภาพและมาตรฐานการให้บริการได้โดยสะดวก

๑.๓ ข้อเสนอแนะจากการประเมิน OIT

แบบวัด OIT เป็นการเปิดเผยข้อมูลพื้นฐานต่าง ๆ ที่เป็นปัจจุบันของหน่วยงานสู่สาธารณะบนเว็บไซต์ของหน่วยงานอย่างครบถ้วนสมบูรณ์และง่ายต่อการเข้าถึง และแสดงเจตนาพร้อมในการป้องกันการทุจริตโดยมีมาตรการที่เป็นรูปธรรม จึงควรดำเนินการดังนี้

๑) การเปิดเผยข้อมูล เน้นการเผยแพร่ข้อมูลพื้นฐานเกี่ยวกับการปฏิบัติงาน ประกอบด้วยข้อมูลด้านการบริหารงานทั่วไป งบประมาณ การจัดซื้อจัดจ้างหรือจัดหาพัสดุและการบริหารทรัพยากรบุคคล รวมทั้งข่าวประชาสัมพันธ์ และมีช่องทางการปฏิสัมพันธ์กับผู้รับบริการและประชาชนทั่วไป และการให้บริการผ่านระบบ e-service โดยต้องเผยแพร่ในหัวข้อหรือตำแหน่งที่สามารถเข้าถึงและสืบค้นข้อมูลได้โดยง่าย ทุกช่วงเวลา ทั้งนี้ ต้องเป็นการเข้าถึงผ่าน URL บนเว็บไซต์หลักของหน่วยงานโดยตรง

๒) การป้องกันการทุจริต จัดประชุมเตรียมความพร้อมเข้ารับการประเมิน ITA ก่อนจะศึกษาและวิเคราะห์ผลการประเมินของปีที่ผ่านมาเพื่อกำหนดแนวทางการปรับปรุงและพัฒนา จากนั้นจัดทำแนวทางการปฏิบัติตามมาตรการภายในและให้มีการกำกับติดตามการนำไปปฏิบัติอย่างเป็นรูปธรรม ที่สำคัญต้องมีการพัฒนาทักษะ ความรู้ความสามารถของบุคลากรผู้ดูแลเว็บไซต์ของหน่วยงานในการปรับปรุงระบบให้ทันสมัยและมีการติดต่อสื่อสารผ่านเว็บไซต์ได้อย่างรวดเร็วและมีประสิทธิภาพ

| # | ข้อเสนอแนะ | แบบวัด ความรู้ |
|---|---|-------------------|
| ๑ | ควรมีสวัสดิการที่ดี และมีการปรับวุฒิการศึกษาให้กับ พนักงานจ้างตามภารกิจ ตามวุฒิการศึกษา เพื่อความเหมาะสมกับที่พนักงาน เพื่อเป็นประโยชน์ กับพนักงาน และหน่วยงาน นี้ก็คือ สวัสดิการที่แก่พนักงาน ครับ | IIT |
| ๒ | ควรมีสวัสดิการที่ดี และมีการปรับวุฒิการศึกษาให้กับ พนักงานจ้างตามภารกิจ ตามวุฒิการศึกษา เพื่อความเหมาะสมกับที่พนักงาน เพื่อเป็นประโยชน์ กับพนักงาน และหน่วยงาน นี้ก็คือ สวัสดิการที่แก่พนักงาน ครับ | IIT |
| ๓ | ควรเพิ่มตำแหน่งให้เพียงพอแก่พื้นที่ | IIT |
| ๔ | ไม่มีข้อเสนอแนะ | IIT |
| ๕ | ดีแล้ว | IIT |
| ๖ | ควรมีหน่วยงานเข้ามาตรวจสอบ ความโปร่งใส การทุจริต ยังมีอย่างต่อเนื่อง ไม่สามารถแก้ไขได้ งานด้านจัดซื้อจัดจ้าง รวมทั้งงานทางด้านโครงการ ที่ดำเนินการไม่ปฏิบัติตามระเบียบของทางราชการ | IIT |

ภาคผนวก